

Prix sur demande

Location appartement

4 pièces

Surface : 73 m²

Surface séjour : 37 m²

Exposition : Sud

Vue : Citadine

Eau chaude : Individuelle électrique

État intérieur : Bon

Standing : Bourgeois

Prestations :

Bureau, Climatisation, Volume,
Calme, Centre ville, Résidentiel,
Proche commerces

2 chambres

1 salle de bain

2 toilettes

1 garage

Classe énergie (dpe) : C

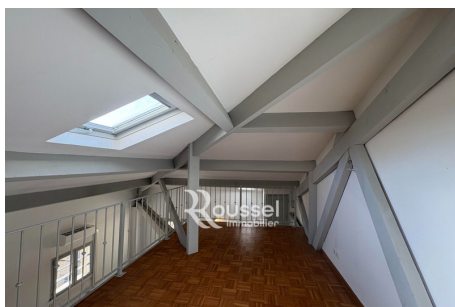
Emission de gaz à effet de
serre (ges) : A



Appartement Montpellier

Charmant appartement en duplex de type 3 d'une surface de 73,83 m² tourné vers le Sud avec une vue embrassant le paysage citadin de Montpellier. Il est situé au 2^e et dernier étage d'un immeuble bourgeois, garantissant un certain calme. L'appartement comprend un séjour de 37m², deux chambres et une salle de bain. En bon état général, ce logement saura séduire par son charme et sa situation privilégiée. Les prestations comprennent une belle hauteur sous plafond, la climatisation et un garage. À noter, l'appartement est libre de tout mobilier. Possibilité de visiter sur rendez-vous. Réf. : 546L358A - Mandat n°04101

16/12/2025 - Prix T.T.C



Roussel Immobilier - 10 Boulevard René Tulet, 34560 POUSSAN

Tél : 04 34 53 34 16 - rousselimmopoussan@gmail.com - www.rousselimmobilier.com

Code NAF 6831Z - SIRET 4410196000038 - Garantie financière : SOCAF, Montant de 120000€ - Médiation : Vivons Mieux Ensemble

Document non contractuel - Barème des prix disponible sur notre site internet